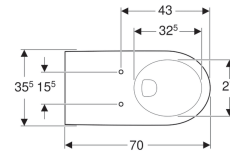
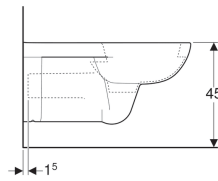
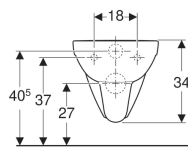


**Geberit Renova Comfort Wand-WC Tiefspüler, verlängerte Ausladung**



Beispielbild

**Verwendungszwecke**

- Für UP-Spülkästen
- Für Druckspüler

**Eigenschaften**

- Barrierefrei
- Wandhängend
- Tiefspül-WC
- Mit Spülrand
- Typ 1, Vollmenge 6 l, nach EN 997

- Verlängerte Ausladung

**Technische Daten**

Werkstoff

Sanitärkeramik

**Lieferumfang**

- Spülrohr verlängert

**Zusätzlich zu bestellen**

- WC-Sitz

Art.-Nr.	Farbe / Oberfläche	B	H	T
208520000	weiß	35.5 cm	34 cm	70 cm
208520600	weiß / KeraTect	35.5 cm	34 cm	70 cm



- Entspricht DIN 18040